

## Soins cabine

Peelings SAL-EXFO 5, 10, 15%



Notre peeling superficiel « SAL-EXFO », à base d'acide salicylique, est la solution pour les patients exigeants à la recherche de résultats rapides sans éviction sociale. Il a été développé pour traiter les peaux ternes, à tendance acnéique et seborrhéique, à imperfections, les taches pigmentaires, les rides et ridules, le vieillissement chronologique et/ou actinique (vieillissement photo-induit), et les cicatrices superficielles et/ou d'acné. L'application peut être réalisée sur le visage, le cou, les mains, le décolleté ou le dos, et est conseillée pour tous les types de peaux.

- Atténue les rides et ridules.
- Régénère efficacement la peau.
- Estompe les taches pigmentaires.
- Diminue significativement l'acné et ses cicatrices.
- Améliore la texture et l'aspect global de la peau.



## Tarifs :

1 soin de 60 minutes  
3 soins de 30 minutes  
Fr. 730.- au lieu de Fr.813.-  
(Fr. 263.- de produits)

4 soins de 60 minutes  
Fr. 810.- au lieu de Fr.903.-  
(Fr. 263.- de produits)

1 Soins de 60 min. Fr.160.-  
1 Soins de 30 min. Fr.130.-

### Les cures contiennent ces trois produits :

- La crème réparatrice cellulaire
- Le sérum intervention cellulaire
- Crème confort

## La crème réparatrice cellulaire

Véritable correcteur aux propriétés antioxydantes et anti-inflammatoires. Cette crème garantit un effet anti-âge et optimise les fonctions de la peau. Elle atténue visiblement les rides et ridules et combat les signes de vieillissement en stimulant le renouvellement cellulaire et la production de collagène et d'élastine.

Convient à tous types de peaux, s'utilise de jour comme de nuit.

FR. 99.-



## Le sérum intervention cellulaire

Véritable booster anti-âge, ce sérum est un concentré non-gras de substances actives qui prévient et corrige visiblement les signes du vieillissement photo-induit.

Convient à tous types de peaux.

S'utilise de jour comme de nuit.

Fr.99.-



## Crème confort

Ce soin hydro-régénérateur et ultra confort est spécialement conçu pour rétablir la barrière cutanée après des interventions professionnelles. Formulé à base de biovecteurs riches en proline, il stimule la régénération cellulaire et favorise la récupération cutanée.

Convient aux peaux sensibles.

FR. 65.-



## Stimule C

Il offre une action anti-âge en profondeur et cible les imperfections cutanées causées par le soleil ou par le temps. Sa formule contient les ingrédients essentiels pour stimuler la synthèse de fibres de collagène et d'élastine, afin d'estomper les rides et ridules. Convient pour tous types de peaux.

## Sérum clarté

Véritable correcteur, ce sérum éclaircissant intensif cible la correction des taches pigmentaires et du teint irrégulier. Sa formule contient un trio d'acides (acides glycolique, kojique & salicylique) spécialement sélectionnés pour leur effet synergétique qui régule la production de mélanine, inhibe la tyrosinase et offre une action exfoliante afin d'atténuer les taches visibles au niveau des couches superficielles de la peau. Convient pour tous types de peaux.

## Glyco Gel 8, 10 & 15%

Gel anti-âge performant à bas d'acide glycolique (AHA) qui booste le renouvellement cellulaire. Conçu pour les peaux tolérantes aux traitements à l'acide glycolique, ce soin non-gras est rapidement absorbé par l'épiderme sans laisser de film. Sa formule au AHA (Alpha Hydroxy Acid) revitalise la peau, stimule la production de collagène et aide à clarifier la pigmentation irrégulière. Grâce à l'action de l'acide glycolique, les pores sont affinés et la texture de la peau est plus lisse. La peau paraît plus ferme et rajeunie. Ce gel est également recommandé pour les peaux grasses qui présentent des imperfections.



Ce masque visage concentré à usage professionnel est un produit gélifié hautement enrichi en vitamine C stabilisée indiqué pour traiter le vieillissement photo-induit, estomper les rides, ridules, taches pigmentaires et corriger le teint terne. Les vertus antioxydantes, revitalisantes et éclaircissantes de ce soin boostent le mécanisme de défense naturelle de la peau pour mieux la protéger contre les radicaux libres et les effets néfastes de l'environnement. Les effets anti-âge de ce soin alliés à des ingrédients hydratants procurent un coup d'éclat à la peau en la laissant lisse, vivifiée et lumineuse.

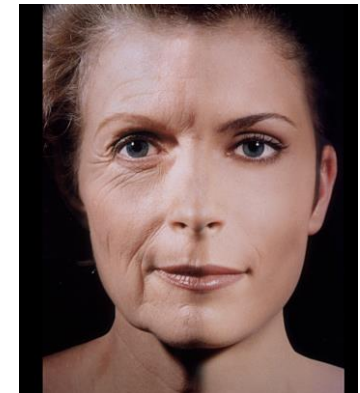
FR.



### Masque Hydra Hyal

Masque anti-âge hydratant et repulpant enrichi d'une haute concentration d'acide hyaluronique. Sa formule concentrée pénètre rapidement en apportant les bienfaits de l'acide hyaluronique à la peau: hydratation intense, stimulation de l'activité cellulaire, prévention et correction des rides et ridules. En outre, elle améliore la densité et l'élasticité cutanée avec un effet visible de comblement, ainsi qu'un touché doux et velouté.

FR.



Orphée  
institut

Rue Grande 25  
1510 Moudon  
021.906.93.02

Rue Haldimand 43  
1400 Yverdon-les-Bains  
024.426.20.20

[instiut.orphée@bluewin.ch](mailto:instiut.orphée@bluewin.ch)

Institut de beauté Orphée  
Institut Orphée

